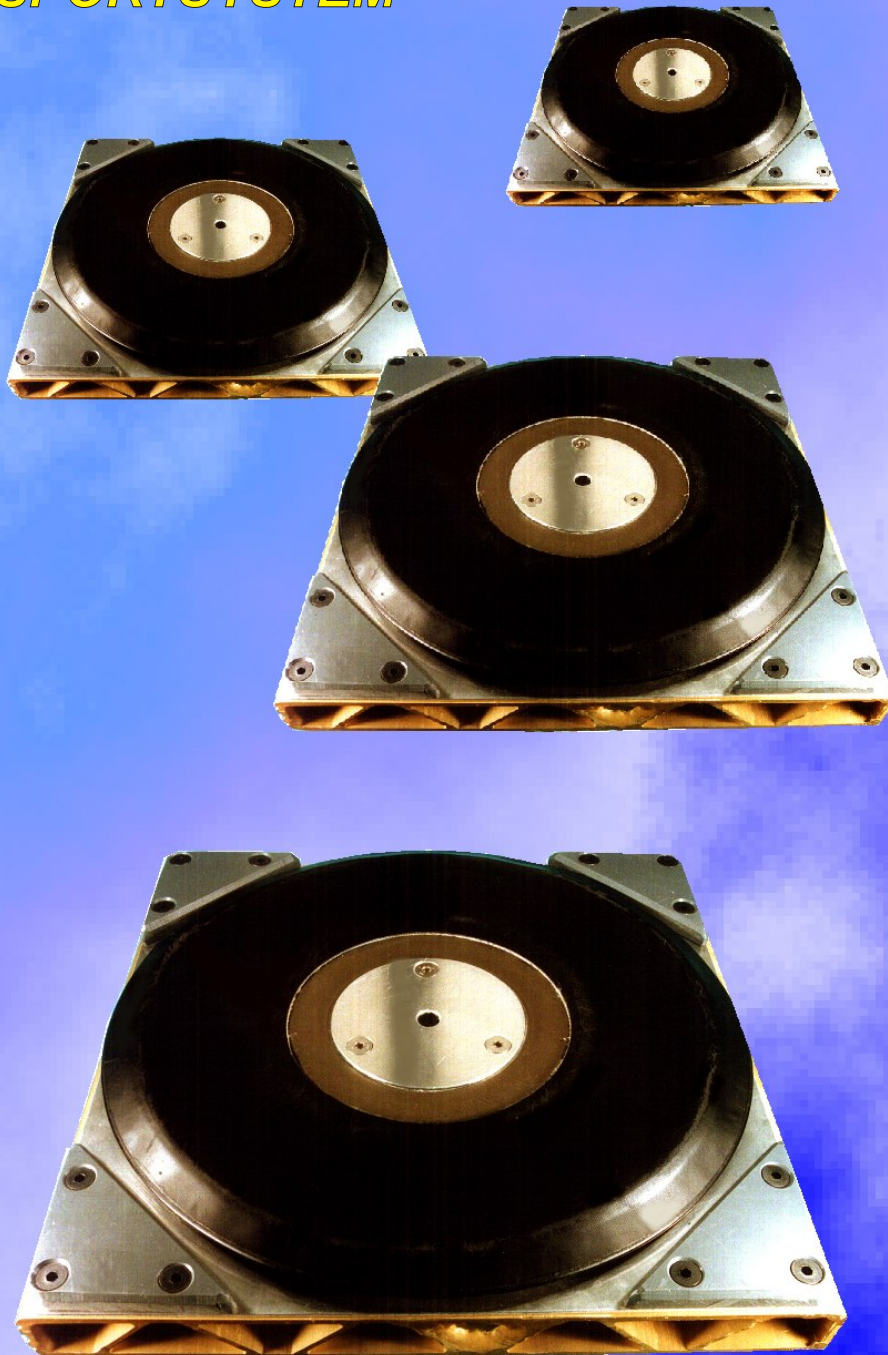


MODULAR AIR CUSHION TRANSPORT SYSTEM

MODULARES LUFTGLEITKISSEN- TRANSPORTSYSTEM



Luftkissen-Transportgerätetechnik GmbH
Deutsche Luftgleitkissensysteme

DELU GmbH
Deutsche Luftgleitkissensysteme
Gebertstr. 7, 90411 Nürnberg, Germany
Tel. +49 (0)911 23 88 88 0
Fax +49 (0)911 23 88 88 28
www.delu-gmbh.de, info@delu-gmbh.de

Modular Air Cushion System: Specifications

Modulares Luftgleitkissensystem: Technische Daten

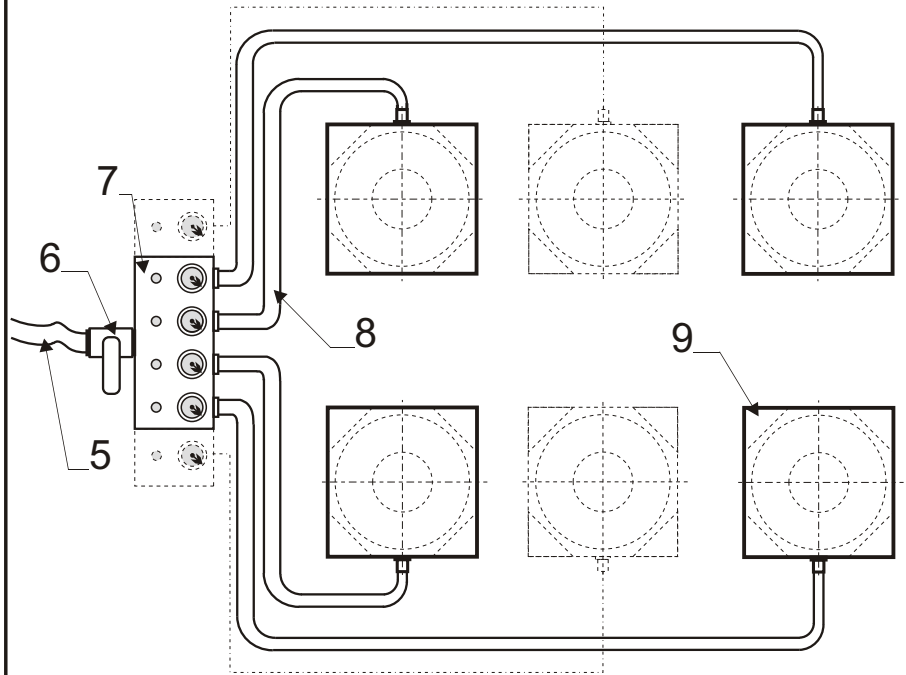
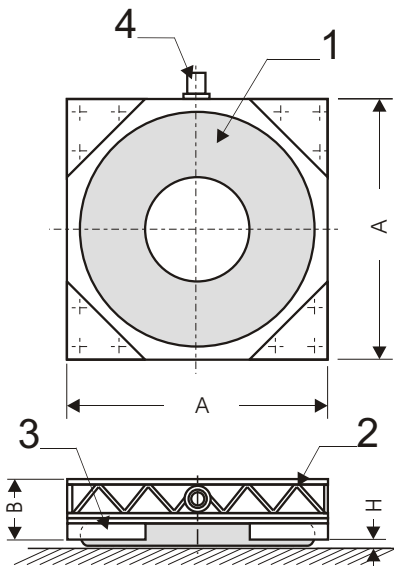


Deutsche Luftgleitkissensysteme
 Gebertrasse 7, 90411 Nürnberg, Germany
 Tel. +49 (0)911 238888-0, Fax +49 (0)911 238888-28
 Web: www.delu-gmbh.de, Email: info@delu-gmbh.de

4 Air Cushion Modules / Luftgleitmodule

No. Ifd. Nr.	Operating pressure Arbeitsdruck	Type Typ	Load capacity Tragfähigkeit ²⁾		Air consumption Luftverbrauch ³⁾		Lift height "H" Hub "H" ⁴⁾		Dimension "A" Abmessungen "A" (+/- 2 mm)		Height "B" Höhe "B" (+/- 2 mm)		Supply hose "D" Hauptanschluß "D" ⁵⁾	
			[kg]	[lbs]	[l/min]	[scfm]	[mm]	[inch]	[mm]	[inch]	[mm]	[inch]	[mm]	[inch]
1		4LTM-200-1	2.500	5.500	720	27	12	1/2"	205	8"	31	1-1/4"	25	1"
2		4LTM-300-1	5.000	11.000	800	30	15	5/8"	300	12"	45	1-3/4"	25	1"
3		4LTM-380-1	7.500	16.500	1.300	48	20	3/4"	380	15"	50	2"	25	1"
4	2 bar	4LTM-450-1	10.000	22.000	1.500	56	22	7/8"	450	18"	50	2"	25	1"
5	28 psi	4LTM-530-1	15.000	33.100	1.600	59	25	1"	530	21"	55	2-1/8"	25	1"
6		4LTM-680-1	30.000	66.200	1.800	67	30	1-1/4"	680	27"	55	2-1/8"	38	1-1/2"
7		4LTM-910-1	44.000	97.100	2.200	81	35	1-3/8"	910	36"	60	2-3/8"	38	1-1/2"
8		4LTM-1220-1	80.000	176.600	2.400	89	40	1-1/2"	1220	48"	60	2-3/8"	38	1-1/2"
9		4LTM-450-2	20.000	44.150	2.600	96	22	7/8"	450	18"	50	2"	38	1-1/2"
10		4LTM-530-2	28.000	61.800	2.800	104	25	1"	530	21"	55	2-1/8"	38	1-1/2"
11		4LTM-680-2	48.000	106.000	3.640	135	30	1-1/4"	680	27"	55	2-1/8"	38	1-1/2"
12	4 bar	4LTM-910-2	88.000	194.300	4.200	156	35	1-3/8"	910	36"	60	2-3/8"	50	2"
13	57 psi	4LTM-1220-2	160.000	353.200	4.540	168	40	1-1/2"	1220	48"	60	2-3/8"	50	2"
14		4LTM-1400-2	240.000	529.800	6.300	233	50	2"	1400	55"	65	2-1/2"	75	3"
15		4LTM-2000-2	400.000	883.000	12.500	463	60	2-3/8"	2000	79"	70	2-3/4"	75	3"

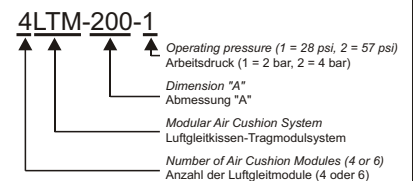
Air Cushion Module Luftgleitmodul



1. Air Cushion bellow
2. Bearing plate made of aluminium profile
3. Landing pads
4. Air inlet
5. Supply hose
6. Lock valve
7. Control Unit for 4 or 6 Air Cushion Modules
8. Connecting hose
9. 4 or 6 Air Cushion Modules

1. Luftkissenbalg
2. Trägerplatte aus Aluminiumprofil
3. Eckstützen
4. Luftanschluß
5. Versorgungsschlauch
6. Absperrventil
7. Steuerpult für 4 bzw. 6 Luftgleitmodule
8. Verbindungsschläuche
9. 4 bzw. 6 Luftgleitmodule

Key to type code / Typenschlüssel



Modular Air Cushion System: Specifications

Modulares Luftgleitkissensystem: Technische Daten



Deutsche Luftgleitkissensysteme
 Gebertrasse 7, 90411 Nürnberg, Germany
 Tel. +49 (0)911 238888-0, Fax +49 (0)911 238888-28
 Web: www.delu-gmbh.de, Email: info@delu-gmbh.de

6 Air Cushion Modules / Luftgleitmodule

No. Ifd. Nr.	Operating pressure Arbeits- druck	Type Typ	Load capacity Tragfähigkeit ²⁾		Air consumption Luftverbrauch ³⁾		Lift height "H" Hub "H" ⁴⁾		Dimension "A" Abmessungen "A" (+/- 2 m m)		Height "B" Höhe "B" (+/- 2 m m)		Supply hose "D" Hauptanschluß "D" ⁵⁾	
			[kg]	[lbs]	[l/min]	[scfm]	[mm]	[inch]	[mm]	[inch]	[mm]	[inch]	[mm]	[inch]
16		6LTM-200-1	3.750	8.250	1.100	41	12	1/2"	205	8"	31	1-1/4"	25	1"
17		6LTM-300-1	7.500	16.500	1.200	44	15	5/8"	300	12"	45	1-3/4"	25	1"
18		6LTM-380-1	11.250	24.750	1.950	72	20	3/4"	380	15"	50	2"	25	1"
19	2 bar	6LTM-450-1	15.000	33.000	2.250	83	22	7/8"	450	18"	50	2"	38	1-1/2"
20	28 psi	6LTM-530-1	22.500	49.650	2.400	89	25	1"	530	21"	55	2-1/8"	38	1-1/2"
21		6LTM-680-1	45.000	99.300	2.700	100	30	1-1/4"	680	27"	55	2-1/8"	38	1-1/2"
22		6LTM-910-1	66.000	145.650	3.300	122	35	1-3/8"	910	36"	60	2-3/8"	38	1-1/2"
23		6LTM-1220-1	120.000	264.900	3.600	133	40	1-1/2"	1220	48"	60	2-3/8"	38	1-1/2"
24		6LTM-450-2	30.000	66.200	3.900	144	22	7/8"	450	18"	50	2"	38	1-1/2"
25		6LTM-530-2	42.000	97.200	4.200	156	25	1"	530	21"	55	2-1/8"	51	2"
26		6LTM-680-2	72.000	158.900	5.450	202	30	1-1/4"	680	27"	55	2-1/8"	51	2"
27	4 bar	6LTM-910-2	132.000	291.450	6.300	233	35	1-3/8"	910	36"	60	2-3/8"	51	2"
28	57 psi	6LTM-1220-2	240.000	529.800	6.800	252	40	1-1/2"	1220	48"	60	2-3/8"	76	3"
29		6LTM-1400-2	360.000	794.700	9.500	352	50	2"	1400	55"	65	2-1/2"	76	3"
30		6LTM-2000-2	600.000	1.324.500	18.750	694	60	2-3/8"	2000	79"	70	2-3/4"	76	3"

1) Air pressure in the Air Cushion Module at maximum load.
 Luftdruck im Luftgleitkissenelement bei Vollast.

2) The Air Cushion Modules must be placed under the load, so that the maximum load of each module is not exceeded.
 Die Luftgleitkissenmodule müssen unter der Last so angeordnet werden, daß die Traglast des Einzelmoduls nicht überschritten wird.

3) The air consumption applies to a smooth sealed surface e.g. synthetic resin coated concrete. It also depends on the effective load of each Air Cushion.
 Der Luftverbrauch gilt für eine glatte, luftdichte Flächen z.B. kunststoffbeschichteter Betonboden und ist abhängig von der effektiven Belastung des Luftgleitkissenelements.

4) Nominal lift at full load.
 Nominelle Hubhöhe bei Vollast.

5) The length of the supply hose is 100 ft.
 Länge des Zuleitungsschlauches 30m.

Standard equipment:

- 4 or 6 Air Cushion Modules
- 4 or 6 connecting hoses with quick connection couplings
- Control unit with pressure regulators, pressure gauges and main lock valve
- Supply hose 100 ft, with quick connection coupling

Special design:

- Design of the Modules as planks. Two or more Air Cushions are mounted in a row on one long bearing plate. So at minimum you need two planks for a transport.
- Customer specific solutions upon request.

Optional equipment:

- High tensile, 80 mil thick, synthetic mats for the Air Cushion transport on bad floors.
 Standard dimensions: - 24 ft x 6,5 ft,
 - 24 ft x 9,6 ft,
 - 24 ft x 13,1 ft.
- Individual hose lengths
- High tensile strong tape for sealing joints and gaps
- Hose reel
- Lifting-cushions

Annotation to synthetic mats:

- Easy to handle, rollable.
- To move a load from one place to another you need at least two mats.
- The ends of the mats must overlap.
- Special sizes of the mats upon request.

Standardausrüstung:

- 4 bzw. 6 Luftkissenmodule
- 4 bzw. 6 Verbindungsschläuche mit Schnellkupplungen
- Steuerpult mit Druckreglern, Manometern und Hauptabsperventil
- Zuleitungsschlauch 30 m, mit Schnellkupplungen

Sonderausführungen:

- Ausführung der Module als Tragholme, d.h. zwei oder mehrere Luftkissenelemente sind auf einer Trägerplatte in Reihe montiert. Zum Transport von Lasten werden mindestens zwei Tragholme benötigt.
- Kundenspezifische Lösungen auf Anfrage.

Zusatzausstattung:

- Hochfeste, 2,5 mm starke Kunststoffbodenmatten für den Luftkissentransport auf schlechten Fußböden.
 Standardgrößen: - 7,5 m x 2 m,
 - 7,5 m x 3 m,
 - 7,5 m x 4 m.
- Individuelle Schlauchlängen
- Hochreißfestes Klebeband zum Abdichten von Fugen
- Schlauchtrommel
- Hebekissen

Anmerkungen zu den Kunststoffbodenmatten:

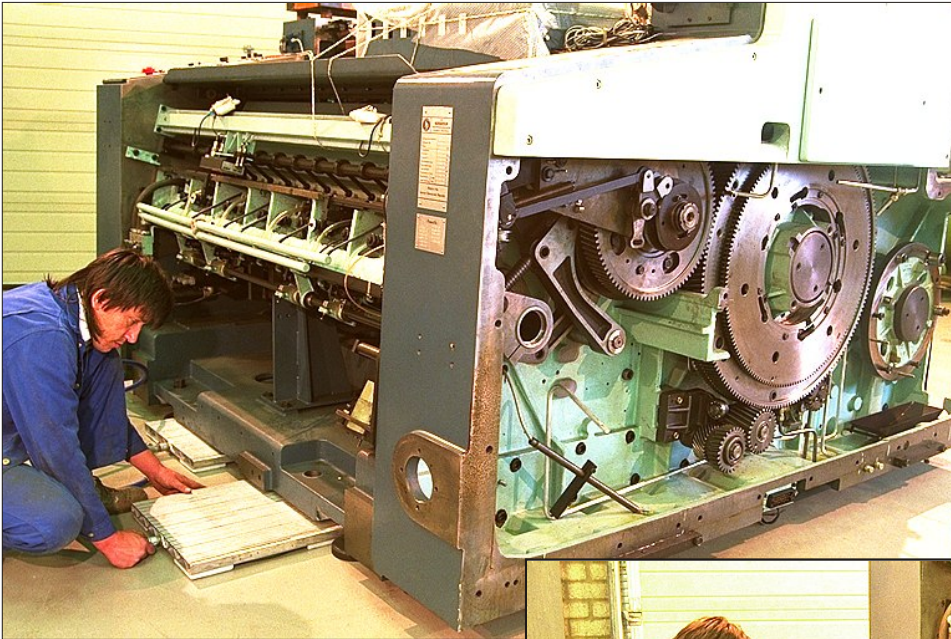
- Einfach in der Handhabung, rollbar.
- Zum Transportieren einer Last sind mindestens zwei Matten nötig.
- Die Enden der Matten werden überlappt.
- Weitere Größen der Matten auf Wunsch lieferbar.



Luftkissen-Transportgerätetechnik GmbH
Deutsche Luftgleitkissensysteme

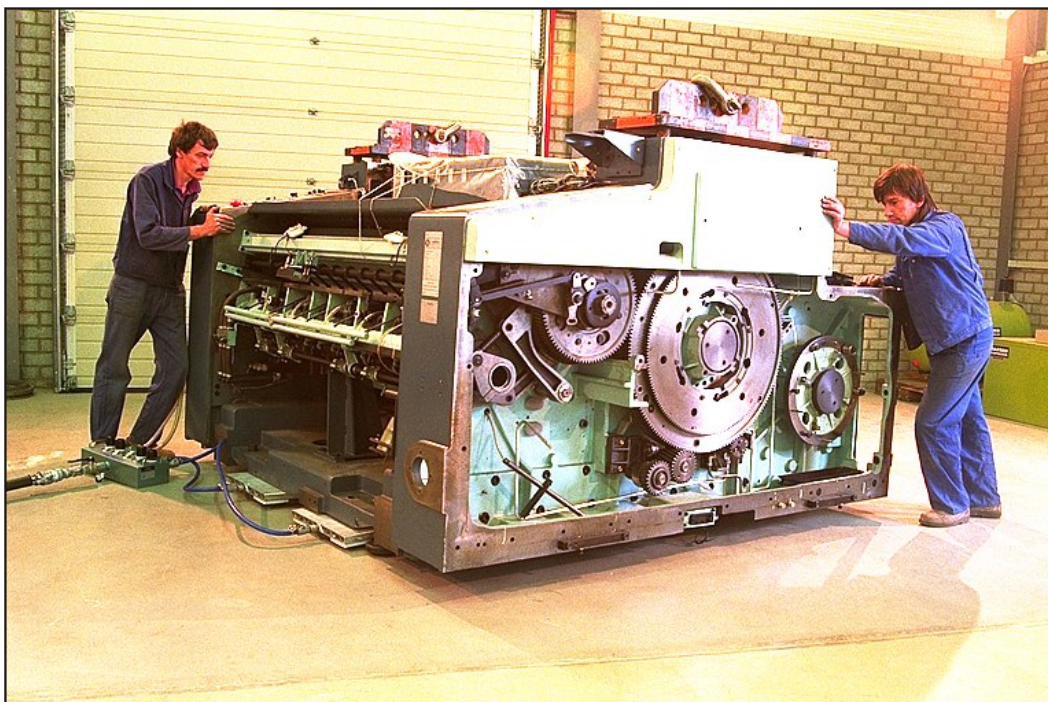
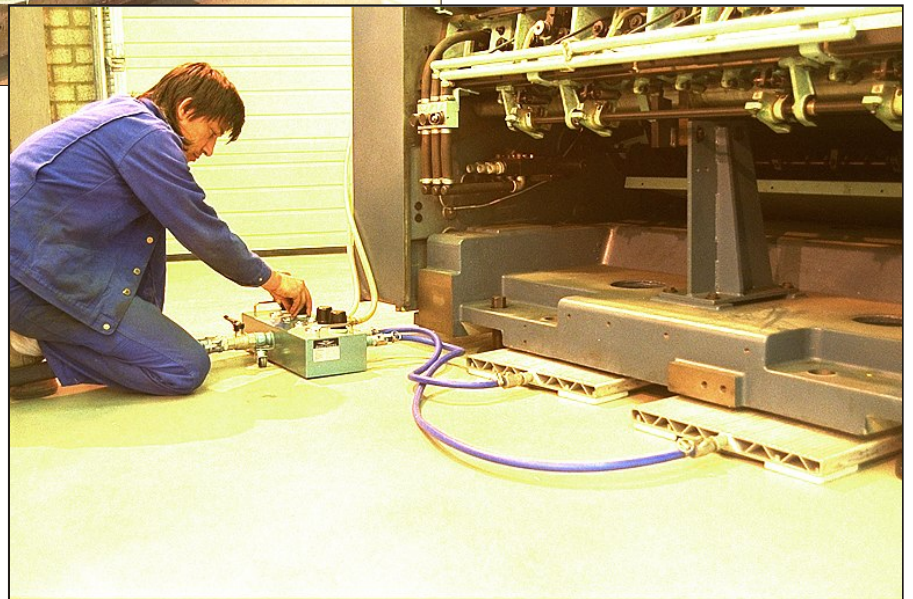
DELU Modular Air Cushion System, step by step:

1. Attaching the modules
2. Connecting the control desk and regulating the air pressure
3. Moving the load



Das modulare DELU-Luftgleitkissen-system, Schritt für Schritt erklärt:

1. Einschieben der Module
2. Anschließen des Steuerpultes und Einstellen des Luftdruckes
3. Verschieben der Last



Moving heavy machinery with a DELU Modular Air Cushion System
Maschinentransport mit dem modularen DELU-Luftgleitkissensystem